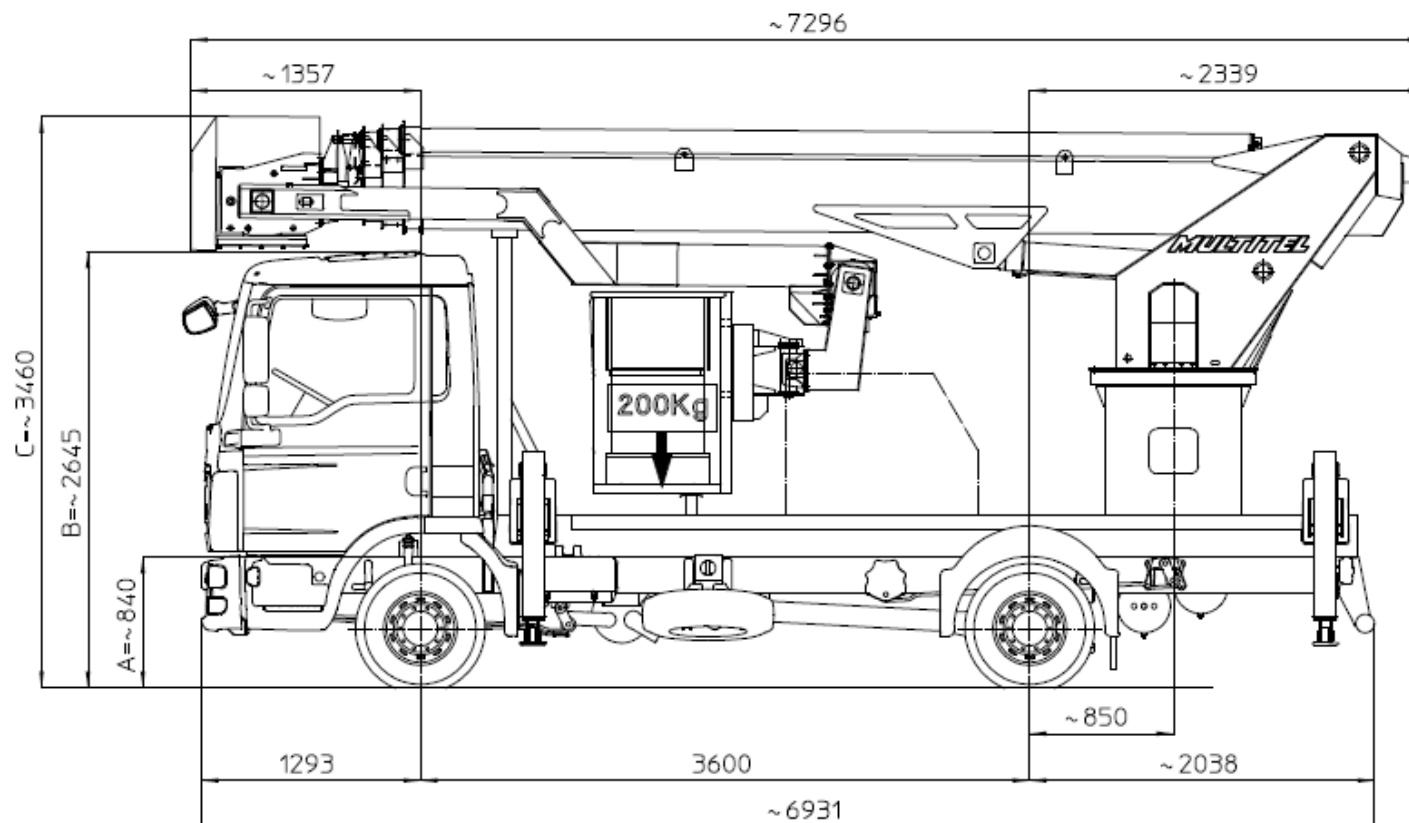


# MULTITEL J320.200ALU

Man TGL 12.180 4x2 BB

Ente	Rev.	Descrizione	Data	Dis.	Contr.	Ap.A0
MRK	0	EMISSIONE	22/04/09	P.F.		
INGOMBRO - SCHEDA 54/1 - Rev. 0 - 15/12/00						

D43066



I - Le quote riportate in disegno sono indicative e possono subire variazioni. In particolare le quote A-B sono relative alle dimensioni dell'autocarro, quindi devono essere verificate sullo stesso. La quota C (altezza totale) e' subordinata alle quote A-B e non comprende eventuali parti flessibili.

F - Les cotes indiquée dans le dessin sont indicatives et peuvent subir des variations. En outre les cotes A-B sont relatives aux dimensions du porteur, donc elles doivent être vérifiées sur le porteur même. La cote C (hauteur totale) est subordonnée aux cotes A-B est indiquée hors flexibles.

E - The dimensions shown in the drawing are an indication and may undergo changes. Further the dimensions A-B are related to the truck sizes, therefore they must be verified. The dimension C (total height) is subject to A-B and does not include hoses.

D - Die Maße, die in der Zeichnung gezeigt werden, sind eine Anzeige und können Änderungen durchmachen. Die Abmessungen A-B betreffen die Fahrzeugmasse, daher sollen sie geprüft werden. Die Abmessung C (Gesamthöhe) hängt von A-B Abmessungen ab, die schlauche sind ausgeschlossen.

TIPO DI STABILIZZAZIONE	PORTATA CESTELLO (kg)		
		200 kg	
DIAGRAMMI DI LAVORO	PIEDI IN SAGOMA	D37240	
	PIEDI PARZIALI		
	PIEDI ESTESI	D30544	
	SOTTOPONTE		
CARICO UTILE:			
DISEGNO STABILIZZAZIONE	D30163		
AUTOCARRO	1° ASSE	2° ASSE	
TARE A VUOTO:	2830 kg	1270 kg	
MASSIMI AMMESSI:	4400 kg	8400 kg	
P.T.T.:	11990 kg		
NOTE:			

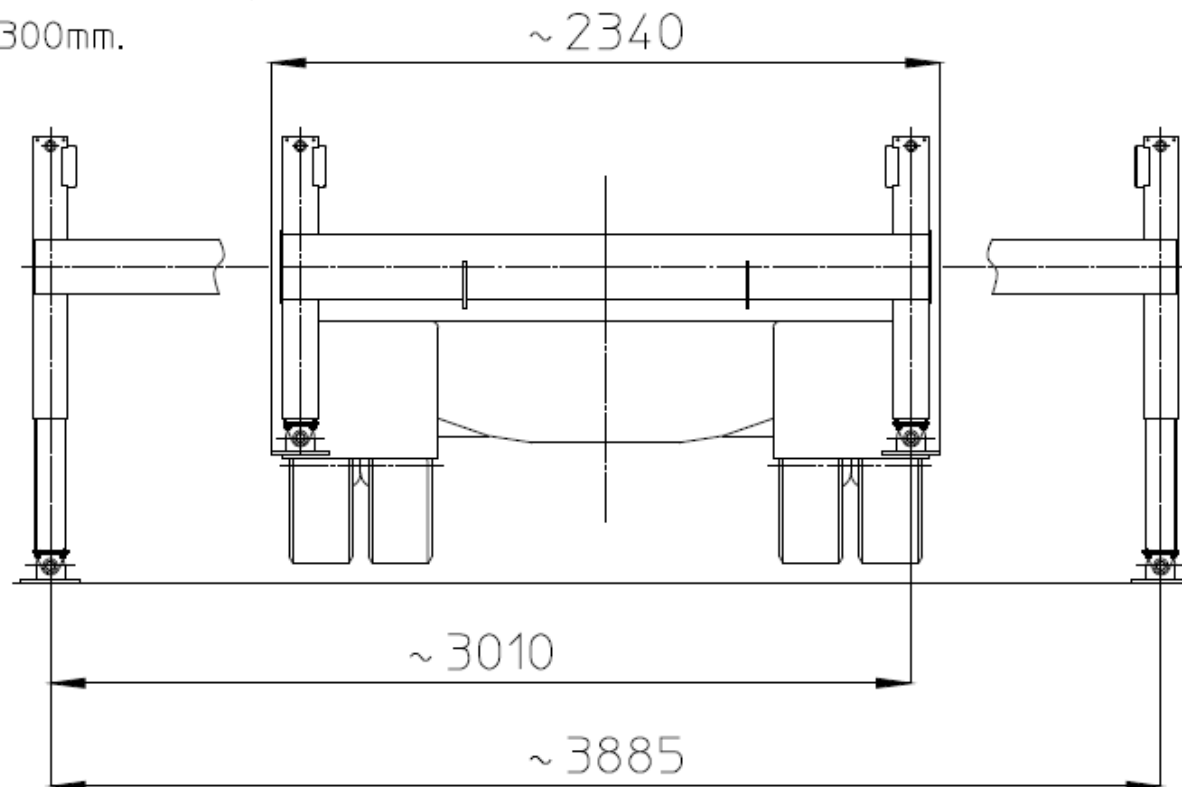
-STABILIZZAZIONE PER AUTOCARRO  
CON PTT DA 7.5 A 15 TON.  
E LARGHEZZA FINO A 2300mm.

Ente	Rev.	Descrizione	Data	Dis.	Contr.	Ap.A0
MRK	0	EMISSIONE	13-06-01	W.B.		
INGOMBRO - SCHEDA 54/1 - Rev. 0 - 15/12/00						

-STABILISATION POUR CAMION  
AVEC P.T.A.C. DE 7.5 A 15 TONNES.  
ET LARGEUR JUSQU' A 2300mm.

*D30163*

-TRUCK STABILIZATION  
WITH GVW FROM 7.5 TO 15 TON.  
AND WIDTH TILL 2300mm.



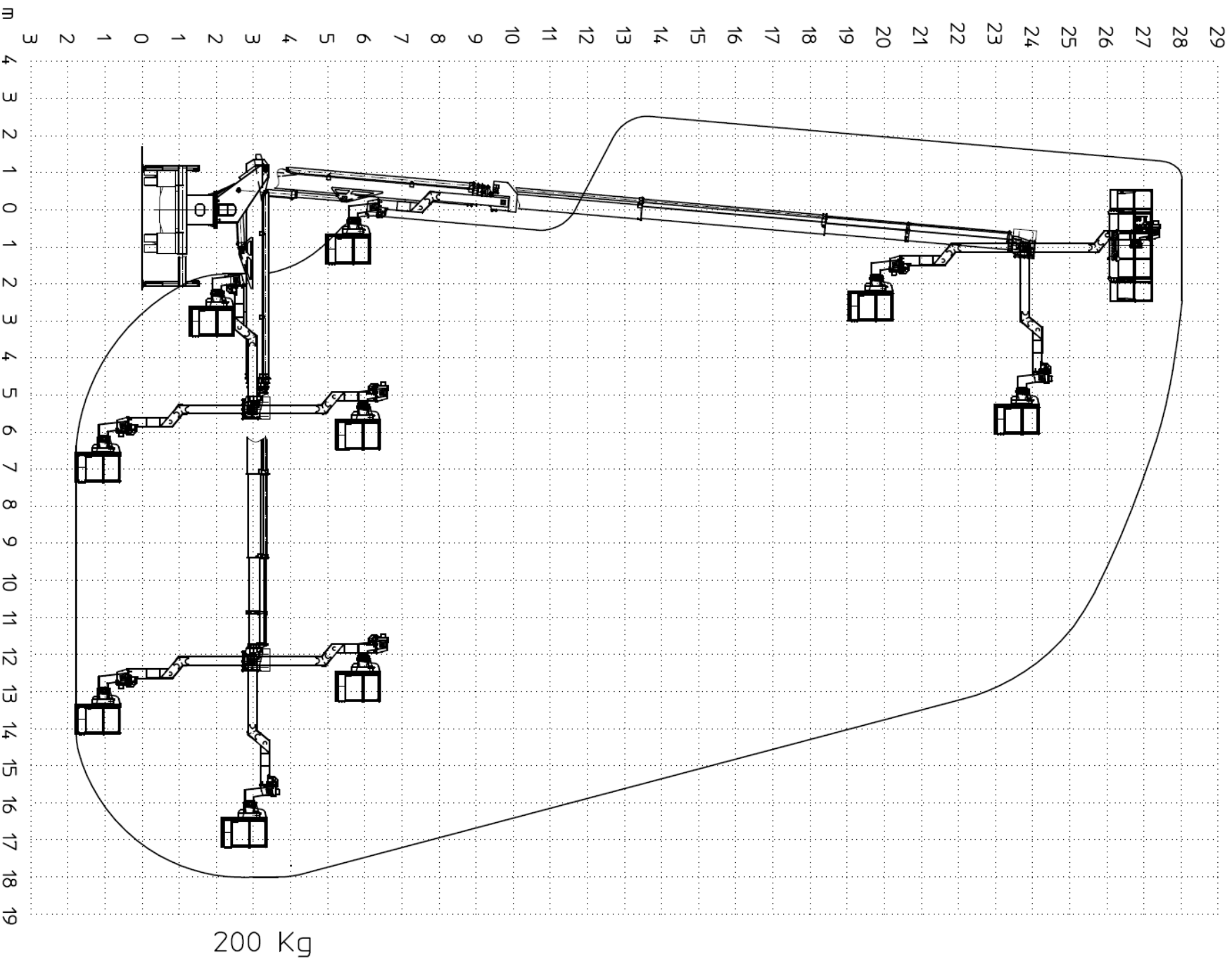
# MULTITEL J328/200 ALU

D30544

Ente	Rev.	Descrizione	Data	Dis.	Cont.	AppA0
MRK	0	EMMISSIONE	24-10-02	WB.		

DIAGRAMMA - SCHEDA 54/2 - Rev. 0 - 15/12/00

SBRACCIO DI LAVORO 18 m ±5%  
WORKING OUTREACH 18 m ±5%  
DEPORT DE TRAVAIL 18 m ±5%  
SEITLICHE REICHWEITE 18 m ±5%



# MULTITEL J328/200 ALU

D37240

Ente	Rev.	Descrizione	Data	Dis.	Cont.	Ap.A0
MRK	0	EMMISSIONE	30-03-05	W.B.		

DIAGRAMMA - SCHEDA 54/12 - Rev. 0 - 15/12/00

SBRACCIO DI LAVORO 11,4 m ±5%  
WORKING OUTREACH 11,4 m ±5%  
DEPORT DE TRAVAIL 11,4 m ±5%  
SEITLICHE REICHWEITE 11,4 m ±5%

